

Kneipp-Gesundheitshaus Wilhelmshöhe

Leitender Arzt: Dr. med. Kluthe

Besitzer: Kur- und Badehaus Wilhelmshöhe G. m. b. H.

Eisenbahnstation: Kassel. Güterstation: Kassel-Wilhelmshöhe
Straßenbahnverbindung vom Hauptbahnhof Kassel: Linie 3,
am Bahnhof Wilhelmshöhe umsteigen in Linie 5. Postanschrift:
Kassel-Wilhelmshöhe, Im Druseltal 12. Fernruf Nr. 30441.

Kassel-Wilhelmshöhe
der Kneipp- und Luftkurort Mitteldeutschlands



Teilansicht des Parkes

Wilhelmshöhe

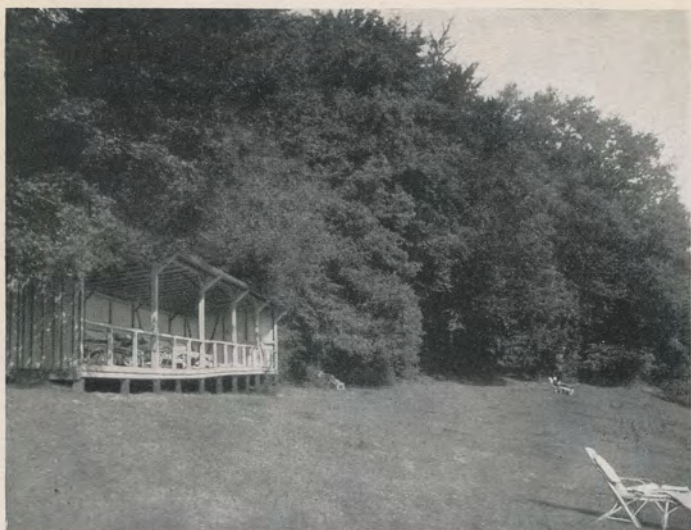
— am Abhang des Habichtswaldes gelegen — weltbekannt durch seine Geschichte und landschaftliche Schönheit, bietet dem Besucher alle Vorteile eines idealen **Kneipp- und Luftkurortes**. Die klimatischen Bedingungen sind besonders günstig, da Wilhelmshöhe in stets frischer gut filtrierter, ozonreicher Luft inmitten ausgedehnter Laub- und Nadelwaldungen liegt. Diese landschaftlichen Vorzüge verbinden sich glücklich mit der Nähe der historischen ehemaligen Residenzstadt Kassel mit ihren weltberühmten Sehenswürdigkeiten (Schlösser, Gemädegalerie, Alt-Kassel, Orangerie mit Marmorbad im Auepark u. a.). Gute Straßenbahnverbindungen ermöglichen den Besuch von Theatern, Konzerten, Musik-Cafés und anderen Unterhaltungsstätten. Infolge seiner zentralen Lage

hat Kassel ausgezeichnete D-Zug-Verbindungen nach allen Richtungen des Reiches.

Die wunderbaren Naturschönheiten des Habichtswaldes und des Parkes mit unzähligen gepflegten Spazierwegen vermitteln selbst dem verwöhntesten Naturfreund täglich neue Bilder und Eindrücke.

Das Kneipp-Gesundheitshaus

liegt in dieser herrlichen Natur am Eingang des romantischen Druseltales (350 m ü. d. M.) im eigenen zehn Morgen großen Park. Das Haus liegt staubfrei, gleichsam auf einer Sonneninsel. Von den Terrassen des Hauses umfaßt der weit-schweifende Blick das ganze Stadtbild Kassels und das ausgebreitete Fuldata, weithin umrahmt von bewaldeten Höhen. Der hinter dem Sanatorium aufsteigende Habichtswald bietet Schutz gegen rauhe Nord- und Ostwinde. Mannigfache gut gepflegte Wege geben Ge-



Liegehalle am Waldesrand



Teilansicht eines Luftbades

legenheit zu abwechslungsreichen Spaziergängen durch Park und Forst. Am Waldesrand entlang führt ein bequemer Promenadenweg mit herrlichem Fernblick zum Kurhaus, zum Wilhelmshöher Schloß und zu den Parkanlagen mit ihren berühmten Wasserkünsten und der romantischen Löwenburg. Der Herkules ist auf Gebirgspfaden oder in kurzer Straßenbahnfahrt erreichbar. — Im Winter bietet sich dem Sportfreunde hervorragendes Gelände (bis 650 m ü. d. M.) für Kodel und Ski mit mehr oder weniger gestreckten Abfahrten (Kodelbahn, Übungshügel, Sprungschanze).

Die beiden Gebäude des Sanatoriums sind durch eine geräumige Wandelhalle miteinander verbunden. Neuzeitlich eingerichtete Zimmer, z. T. mit großen Liegebalkons, gewähren herrliche Fernsicht. Gut ausgestattete Gesellschaftsräume, Billardzimmer, große Halle, gedeckte Terrassen, Personenaufzug, fließendes warmes und kaltes Wasser, Zentralheizung,

große neu ausgestattete Bade- und Behandlungsräume mit allen Kneipp-Kurmitteln, Sonnen- und Luftbäder für Damen und Herren, Liegehalle am Walde, Wassertretstellen, Tennisplatz, Garagen sichern einen angenehmen Aufenthalt.

Das Luft- und Schwimmbad Wilhelmshöhe

In nächster Nähe des Kneipp-Gesundheitshauses, 10 Minuten Fußweg, liegt das neue, in freier, schöner Lage errichtete Schwimmbad Wilhelmshöhe. In prachtvoller Umgebung ist hier Gelegenheit gegeben, den Körper in Licht, Luft und Wasser zu baden. Das Wilhelmshöher Schwimmbad ist nach Lage und Wasserbeschaffenheit gerade für Gäste des Kneipp-Gesundheitshauses ein unschätzbare Gewinn.

Seilanzeigen

Auf das Wesen der kneippischen Therapie an dieser Stelle näher einzugehen, dürfte sich erüb-



Empfangshalle

rigen, da das unaufhörliche Fortschreiten der Kneippbewegung und die zahlreichen Erfolge der Kneippkur Beweise genug sind, um das Vertrauen zur kneippischen Naturheilmethode zu gewinnen. Es sei nur erwähnt, daß die kneippische Heilweise aufgebaut ist auf biologischen und physiologischen Grundsätzen. Die natürlichen Reize: Licht, Luft, Wasser, Bewegung, verbunden mit richtiger Ernährung und psychotherapeutischer Behandlung, sind die Grundlage für ein gesundes Leben und durch rechtes Wirksamwerdenlassen auf den kranken Organismus können sie diesen der Gesundheit wieder zuführen.

Besonders zur Behandlung geeignet sind alle nervösen Erschöpfungszustände, Neurasthenie, Hypochondrie, Neurosen, Erkrankungen des Herz- und Gefäßsystems, wie Herzneurosen, Reizleitungsstörungen, organische Herzfehler, Zirkulationsstörungen, Hyper- und Hypotonie. Fernerhin Erkrankungen der Luftwege, chroni-



Wandelhalle

scher Bronchialkatarrh, Asthma, Nebenhöhlen-erkrankungen, Magen- und Darmleiden, Leber- und Gallenfunktionsstörungen, Bauchspeicheldrüsen-erkrankungen (Zucker), weiterhin Erkrankungen der Niere und Blase, im besonderen

Gästezimmer





Schloß Wilhelmshöhe

Steinleiden; ferner Frauenkrankheiten, vor allem Störungen der Wechseljahre, Rheumatismus, sowie Stoffwechselerkrankungen (Gicht und harnsaure Diathese), Aderverkalkung, Nervenentzündungen, Migräne und nicht zuletzt Erkrankungen des Blutes und der blutbildenden Organe.

Kranke mit Tuberkulose und ansteckenden Krankheiten finden keine Aufnahme.

Auf individuelle und psychische Behandlung wird größter Wert gelegt.

Die ärztliche und wirtschaftliche Leitung wird stets bemüht sein, jedem Gast den Aufenthalt im Hause denkbar angenehm und erfolgreich zu gestalten in der sicheren Überzeugung und Hoffnung, daß, wer einmal eine Kneippkur auf Wilhelmshöhe erlebt hat, Kneippianer für sein Leben bleiben wird.